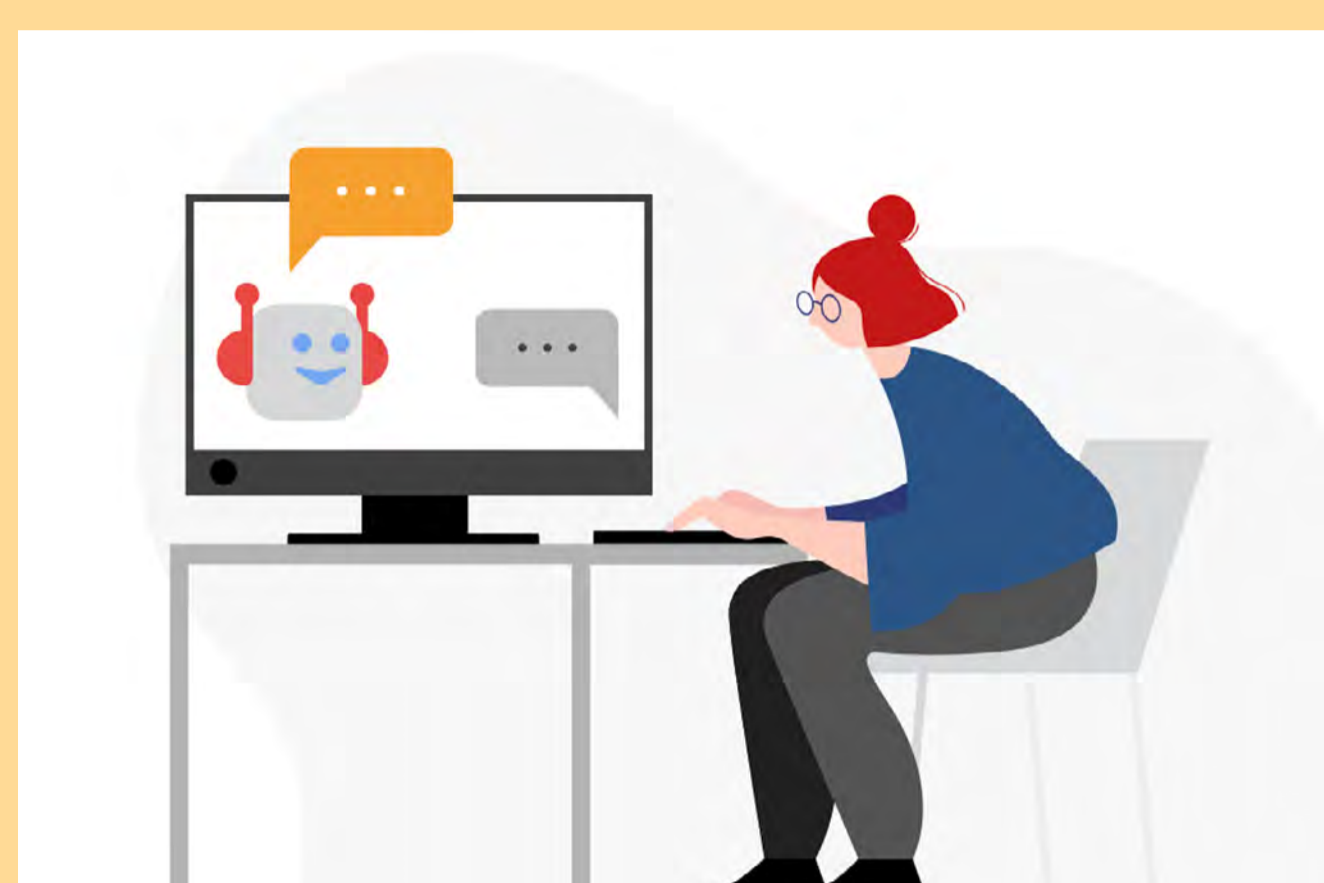


Guía sobre el uso de las cookies

La Agencia actualiza su Guía sobre el uso de cookies

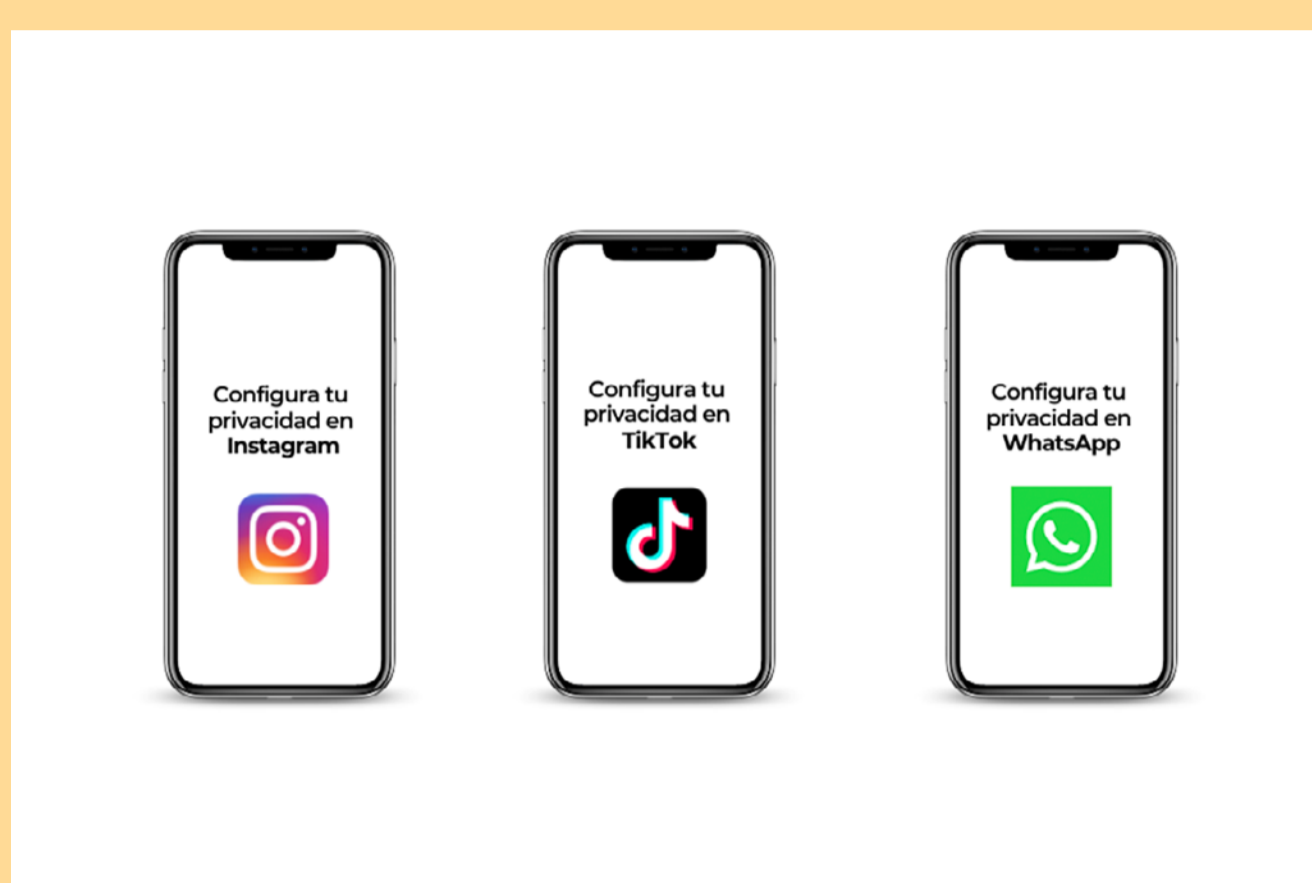
La nueva versión adapta su contenido a las directrices sobre patrones engañosos que publicó el CEPD y cuenta con la participación de los sectores afectados. Estos criterios deberán implementarse, a más tardar, el 11 de enero de 2024, estableciéndose así un periodo transitorio de seis meses para la adaptación.

DESTACADOS



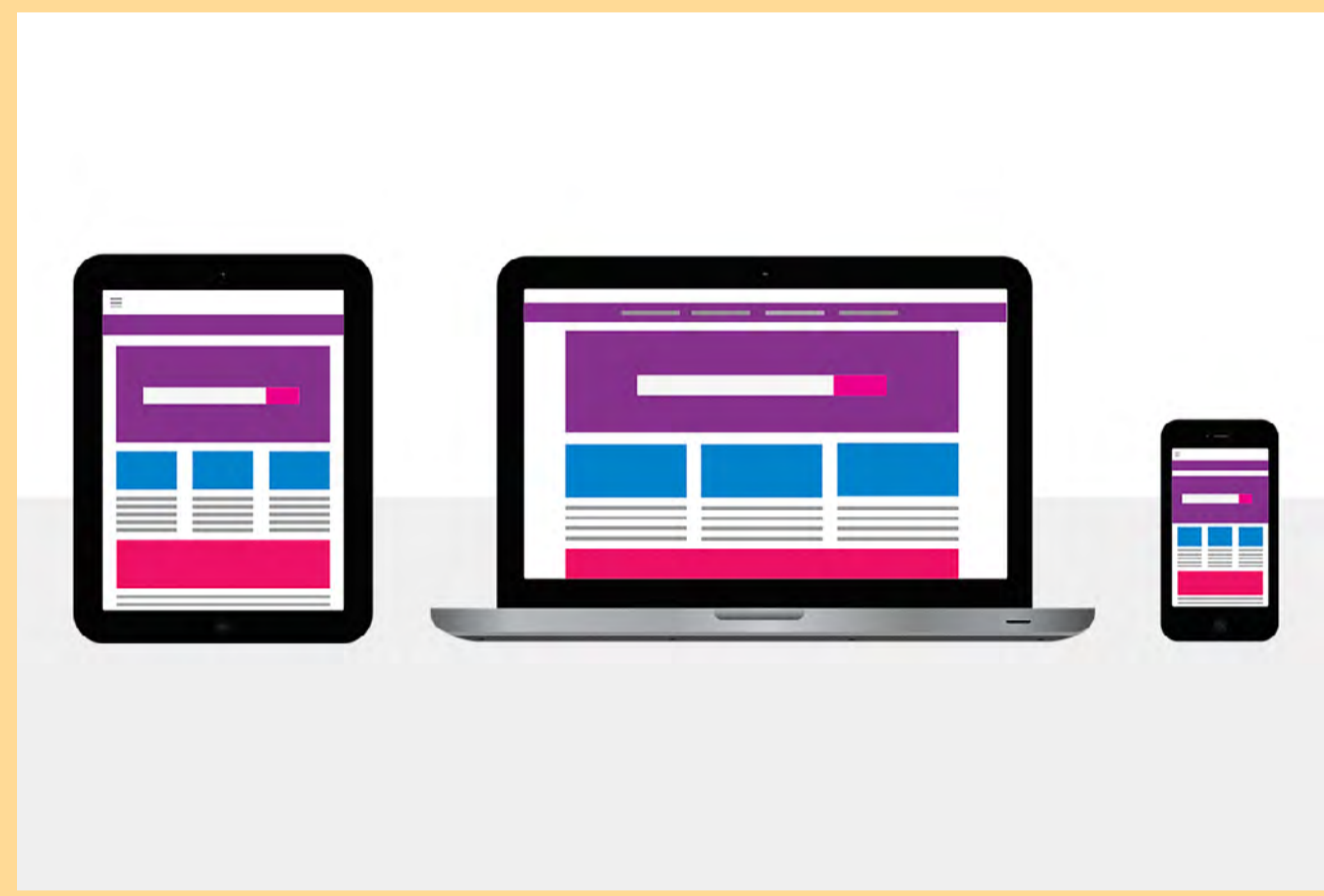
Recomendaciones de la Agencia para el uso de chatbots con inteligencia artificial

Damos consejos a los usuarios sobre cómo interactuar con un chatbot y cómo comprobar que respetan la normativa de protección de datos.



Consulta los nuevos tutoriales sobre las opciones de privacidad en redes sociales

Aprende a configurar las principales opciones de privacidad de Instagram, TikTok y la plataforma de mensajería WhatsApp.



Te explicamos cómo funciona la Carpeta Ciudadana de las Administraciones Públicas

Este servicio online es un punto de acceso unificado donde consultar la información personal de la que disponen las Administraciones Públicas.



Vuelta al cole: tratamiento de datos del alumnado en los centros educativos

Con el arranque de un nuevo curso académico, respondemos a algunas de las dudas más comunes en cuanto al tratamiento de datos personales en los colegios.

Evento sobre las iniciativas Europeas de Espacios de Datos

El CEPD adopta unas directrices de cálculo de sanciones

DESTACADOS EN NUESTRAS REDES SOCIALES

Acercamos la normativa de protección de datos ofreciendo consejos y recomendaciones a nuestros seguidores en X, Instagram, LinkedIn y YouTube. Estas son las publicaciones más relevantes del mes. ¡Síguenos!



La Agencia en cifras

2.221 reclamaciones planteadas a la Agencia sobre servicios de Internet en el año 2022



Respuestas a las preguntas más frecuentes



Acceso a las resoluciones



Consulta nuestros informes